



รูปที่ 1 ช่องทางการรับเรื่องร้องเรียน



รูปที่ 2 ป้ายประชาสัมพันธ์โครงการ



รูปที่ 3 รั้วรอบพื้นที่โครงการ



รูปที่ 3 (ต่อ) รั้วรอบพื้นที่โครงการ



รูปที่ 4 ป้ายแสดงเขตพื้นที่ก่อสร้าง



รูปที่ 5 กิจกรรม Safety Site Walk



รูปที่ 6 ป่อดักตะกอน



รูปที่ 7 สภาพพื้นที่โครงการปัจจุบัน



รูปที่ 7 (ต่อ) สภาพพื้นที่โครงการปัจจุบัน



รูปที่ 8 คนงานทำความสะอาดบริเวณภายในพื้นที่ก่อสร้าง บริเวณด้านหน้าโครงการ
และบริเวณพื้นที่ใกล้เคียงโครงการ

เขตก่อสร้างห้าม

รายงานผลการตรวจวัดคุณภาพสิ่งแวดล้อม

โครงการ : **Dcondo Air Ladkrabang** บล็อก : **05/67**

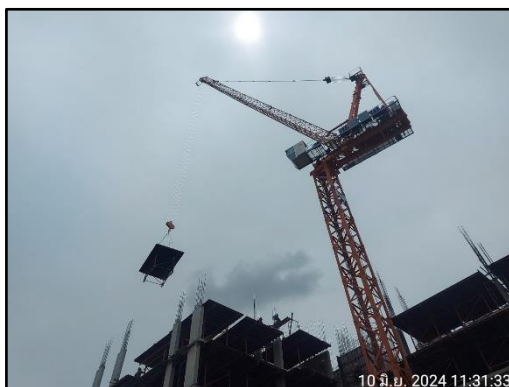
ดัชนีตรวจวัด	บริเวณตรวจวัด	ค่าตรวจวัด	ค่ามาตรฐาน	สรุปผล
ปริมาณฝุ่นละอองรวม : TSP	0 9 2	0.330	0.300	เกิน
ปริมาณฝุ่นละอองขนาดเล็ก : PM-10	0 5 5	0.120	0.100	เกิน
ระดับเสียงเฉลี่ย 24 ชั่วโมง	6 2 0	70	70	เกิน
ระดับเสียงสูงสุด	9 4 4	115	115	เกิน
ระดับเสียง : L90	5 3 9			เกิน
เสียงรบกวน	9 2	<10	<10	เกิน
การตรวจวัดคุณภาพน้ำ (BOD)				

10 มิ.ย. 2024 09:49:25
 10 มิ.ย. 2024 14:45
 เขตก่อสร้างห้าม
 สูงเกิน 14 เมตร

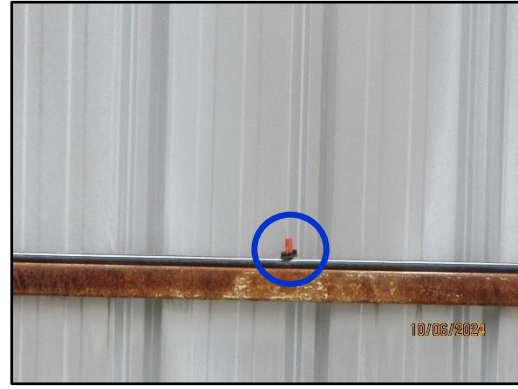
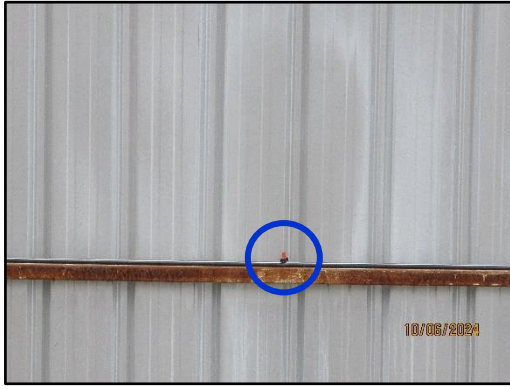
รูปที่ 9 บ้ายประชาสัมพันธ์รายงานผลการตรวจวัดคุณภาพสิ่งแวดล้อม



รูปที่ 10 ติดตามตรวจสอบคุณภาพสิ่งแวดล้อม



รูปที่ 11 ตำแหน่งการจัดวางเครื่องจักรในพื้นที่ก่อสร้าง



รูปที่ 12 ระบบสเปรย์น้ำรอบบริเวณพื้นที่ก่อสร้าง



รูปที่ 13 ติดตั้งผ้าใบก่อสร้าง Mesh Sheet (ชนิดกันไฟลาม)



รูปที่ 14 จุดล้างล้อรถบริเวณทางเข้า-ออกโครงการ



รูปที่ 15 คนงานล้างทำความสะอาดล้อรถบรรทุก



รูปที่ 16 พื้นที่สำหรับเก็บกองเศษวัสดุก่อสร้าง



รูปที่ 17 ขนย้ายเศษวัสดุที่ไม่ใช้แล้ว ออกจากพื้นที่โครงการ



รูปที่ 18 ผ้าใบคลุมรถบรรทุก



รูปที่ 19 ปิดดับเครื่องยนต์



รูปที่ 20 ป้ายจำกัดความเร็ว 20 กิโลเมตรต่อชั่วโมง



รูปที่ 21 กิจกรรม Morning Talk



รูปที่ 22 ป้ายห้ามจุดไฟ



รูปที่ 23 พื้นที่เก็บวัสดุก่อสร้าง



รูปที่ 24 พื้นที่สำหรับตัด เจียร



รูปที่ 25 เจ้าหน้าที่โครงการเข้าพบผู้พักอาศัยข้างเคียงโครงการเพื่อแจ้งแผนการก่อสร้างโครงการ



รูปที่ 26 เจ้าหน้าที่โครงการเข้าพบผู้พักอาศัยข้างเคียงโครงการ



รูปที่ 27 จุดรวมพล



รูปที่ 28 ห้องส้วมภายในพื้นที่ก่อสร้าง



รูปที่ 28 (ต่อ) ห้องส้วมในพื้นที่ก่อสร้าง



รูปที่ 29 ท่อระบายน้ำสาธารณะริมถนนลาดกระบัง



รูปที่ 30 ห้องส้วมในบ้านพักคนงาน



รูปที่ 31 คนงานทำความสะอาดห้องส้วมในพื้นที่ก่อสร้าง



รูปที่ 32 คนงานทำความสะอาดห้องส้วมในบ้านพักคนงาน



รูปที่ 33 ถังรองรับมูลฝอย



รูปที่ 34 จุดพักมูลฝอย



รูปที่ 35 ป้ายรณรงค์ใช้น้ำอย่างประหยัด



รูปที่ 36 ถังสำรองน้ำสำหรับใช้ก่อสร้าง



รูปที่ 37 ถังสำรองน้ำสำหรับใช้ของคนงาน



รูปที่ 38 กำชับให้คนงานทิ้งมูลฝอยลงในภาชนะรองรับที่ได้จัดเตรียมไว้



รูปที่ 39 ตรวจสอบความสะอาดของที่ตั้งและสภาพภาชนะรองรับมูลฝอย



รูปที่ 40 ล้างทำความสะอาดถังรองรับมูลฝอย



รูปที่ 41 หม้อแปลงและมิเตอร์ไฟฟ้าชั่วคราว



รูปที่ 42 ตู้จ่ายไฟฟ้าชั่วคราว



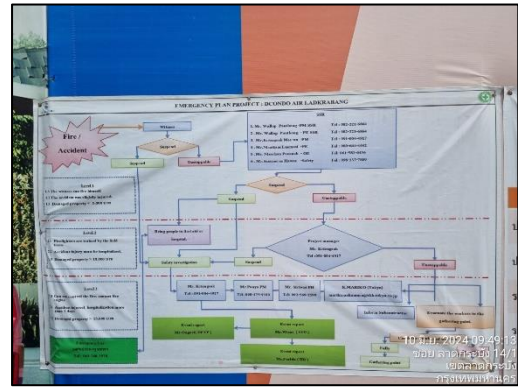
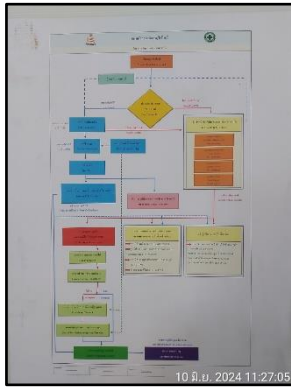
รูปที่ 43 ป้ายรณรงค์ใช้ไฟฟ้าอย่างประหยัด



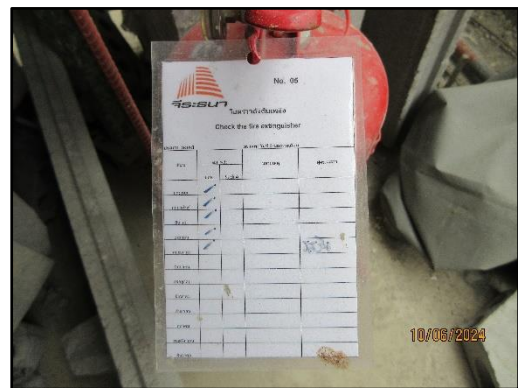
รูปที่ 44 เจ้าหน้าที่ที่มีความรู้ความชำนาญตรวจสอบระบบไฟฟ้าและอุปกรณ์ไฟฟ้า

หมายเลขโทรศัพท์ฉุกเฉิน	
1. 112 (ตำรวจ)	
2. 119 (รถพยาบาล)	
3. 115 (รถดับเพลิง)	
4. 117 (รถกู้ชีพ)	
5. 118 (รถกู้ชีพ)	
6. 119 (รถดับเพลิง)	
7. 117 (รถกู้ชีพ)	
8. 118 (รถกู้ชีพ)	
9. 119 (รถดับเพลิง)	
10. 117 (รถกู้ชีพ)	
11. 118 (รถกู้ชีพ)	
12. 119 (รถดับเพลิง)	
13. 117 (รถกู้ชีพ)	
14. 118 (รถกู้ชีพ)	
15. 119 (รถดับเพลิง)	
16. 117 (รถกู้ชีพ)	
17. 118 (รถกู้ชีพ)	
18. 119 (รถดับเพลิง)	
19. 117 (รถกู้ชีพ)	
20. 118 (รถกู้ชีพ)	

รูปที่ 45 หมายเลขโทรศัพท์ฉุกเฉิน



รูปที่ 46 แผนผังกรณีเกิดเหตุไฟไหม้



รูปที่ 47 ถังดับเพลิง



รูปที่ 48 วิธีการใช้ถังดับเพลิง



รูปที่ 49 เจ้าหน้าที่รักษาความปลอดภัยประจำในพื้นที่ก่อสร้าง



รูปที่ 50 บ้านพักคนงาน



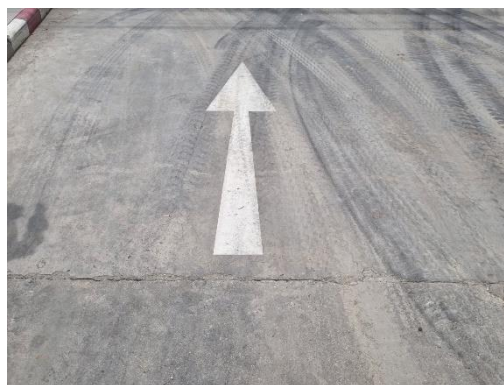
รูปที่ 51 ป้ายทางเข้า-ออกในช่วงก่อสร้าง



รูปที่ 52 พื้นที่สำหรับงานขนย้ายวัสดุก่อสร้าง และพื้นที่สำหรับจอดรถบรรทุกภายในโครงการ



รูปที่ 53 ป้ายประชาสัมพันธ์บริเวณด้านข้างของรถ



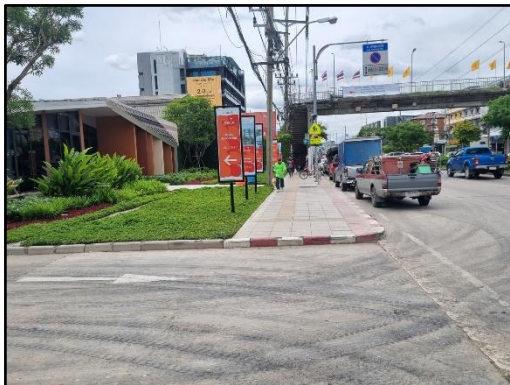
รูปที่ 54 เครื่องหมายและสัญญาณจราจร



รูปที่ 55 พื้นที่สำหรับสูบบุหรี่



รูปที่ 56 การแต่งกายของคนงาน



รูปที่ 57 ทางเข้า-ออกพื้นที่โครงการ



รูปที่ 57 (ต่อ) ทางเข้า-ออกพื้นที่โครงการ



รูปที่ 58 ประตูปิดทางเข้า-ออกพื้นที่ก่อสร้าง



รูปที่ 59 ลานซักล้าง ภายในบ้านพักคนงาน



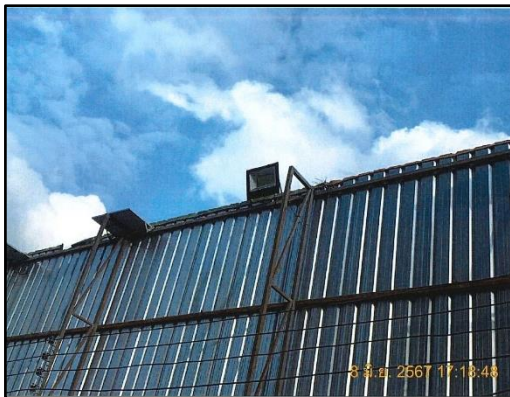
รูปที่ 60 การฉีดพ่นสารเคมีกำจัดแมลง



รูปที่ 61 อุปกรณ์ป้องกันอันตรายส่วนบุคคล (PPE)



รูปที่ 62 ป้ายเตือนสวมใส่อุปกรณ์ป้องกันอันตรายส่วนบุคคล (PPE)



รูปที่ 63 ไฟส่องสว่างบริเวณพื้นที่ก่อสร้าง



รูปที่ 64 แผ่นเหล็กรองเครื่องจักร



รูปที่ 65 น้ำดื่มสำหรับคนงาน



รูปที่ 66 ประชาสัมพันธ์ความรู้เกี่ยวกับการป้องกันโรคโควิด 19



รูปที่ 67 ประชาสัมพันธ์ขั้นตอนการล้างมือที่ถูกต้อง



รูปที่ 68 ทางเข้า-ออกบ้านพักคนงาน



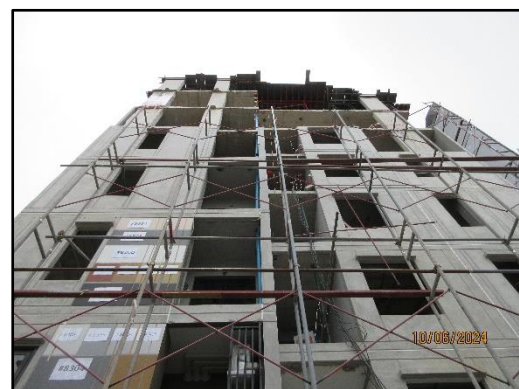
รูปที่ 69 คนงานทำความสะอาดบ้านพักคนงาน



รูปที่ 70 ป้ายเตือน เพื่อให้คนงานปฏิบัติงานได้อย่างถูกวิธี



รูปที่ 71 รั้วล้อมรอบบ้านพักคนงาน



รูปที่ 72 นั่งร้าน